



PRODUCT SHEET // CRUISE / compact comfort harness

**SKYWALK**

## CARACTÉRISTIQUES DE CONCEPTION

- Protection maximale
- Confortable
- Compacte
- Sellette à plateau avec une géométrie à ABS classique
- Système T-Lock
- Système de fermeture à 3 boucles automatiques avec système anti-oubli
- Protection contre les chocs dorsaux SAS-TEC
- Planchette carbone
- Accélérateur en carbone

## STRUCTURE

### Matériaux :

- Nylon 100D (partie extérieure)
- Nylon 200D (extérieur bs du dos)
- Nylon 600D (extérieur sous l'assise)

Structure en tissu Oxford pour augmenter la résistance à l'abrasion.

### Réglages en vol :

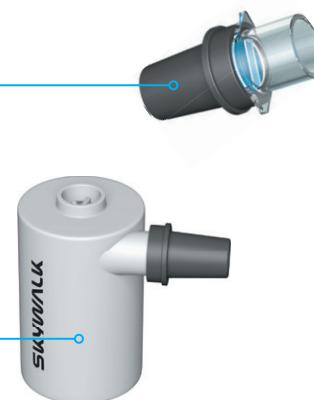
- Sangle d'épaule
- Sangle de poitrine
- Angle du dos
- Longueur de la sangle de cuissarde
- Angle de la planche d'assise



## STRUCTURE

### Livrés avec votre sellette :

- Sellette certifiée EN 1651/2018 et LTF 91/09
- Poignée de secours y compris son pod
- Sac de rangement
- 2 mousquetons Foras Edelrid
- Sangle de poitrine amovible
- Protection dorsale SAS-TEC contre les chocs
- Protection PERMAIR
- Embout buccal PERMAIR
- Planchette carbone
- Accélérateur carbone 2 barreaux
- POMPE skywalk



### Ce qu'il faut savoir :

- Le matériau de la surface de l'assise est directionnel et facilite le glissement vers l'intérieur et l'extérieur.
- Un secours dirigeable peut être connecté aux points d'accroches aux épaules.
- La sellette peut être rendue plus agile en décrochant la sangle noire des mousquetons (les deux boucles vertes restent bien dans le mousqueton).
- L'étiquette d'homologation est située dans le tunnel des drisses secours au niveau des bretelles.
- L'inclinaison de la planchette n'est pas limitée vers le haut pour une utilisation en école.
- Le marquage sur le pod ainsi que sur le container extérieur permet de s'assurer que le secours est installé correctement.

## GROUPE CIBLE

Pilotes soucieux de la sécurité et du confort

Débutant



Pilote en formation

Pilote loisirs qui préfère une sellette assise

## DÉTAILS

### Emplacement pour le porte- radio ou le Solario

Avec velcro et boucle pour la fixation.

### Compartiment de rangement arrière

Avec fermeture éclair asymétrique pour un remplissage plus facile.

### Dispositif pour un système d'hydratation

Comprend une poche dans la zone arrière pour fixer la poche à eau, une sortie pour le tube dans le compartiment arrière et une boucle élastique pour fixer l'embout buccal. La boucle élastique peut être retirée.

### Poche latérale verrouillable

Accessible pendant le vol.

### Sangles de fixation pour cale-pied

Pour le montage d'un cale-pied disponible en option chez votre revendeur

### Accélérateur carbone deux barreaux.

Avec élastique, pour une accélération facile et sûre.

### POMPE skywalk

Adaptateur de pompe inclus, sert également de banque d'énergie (3600mAh).

### Poche de rangement pompe

Pour ranger facilement et en toute sécurité la skywalk PUMP et l'embout buccal skywalk sous la planchette.



## DÉTAILS

**RECCO®-Réflecteur**

Le réflecteur RECCO® offre aux secouristes une chance supplémentaire de localiser une personne disparue (par exemple dans les zones fortement boisées).

**Sangle de poitrine**

Maintient les bretelles ensemble. Elle est amovible.

**Mousqueton double action Foras d'Edelrid**

Mousqueton léger à torsion et poussée avec porte à ouverture latérale pour faciliter l'installation des élévateurs.

**Système T-Lock**

Pour un confort maximal pendant la phase de décollage et d'atterrissage, ainsi que pour la manutention au sol. Avec des curseurs Safety-Lock supplémentaires sur les boucles de la sangle de poitrine.

**Planche d'assise en carbone**

Structure sandwich selon les dernières normes de construction légère en fibre composite en forme 3D. Avec numérotation des tailles.

**Protection dorsale contre les chocs SAS-TEC**

Protection contre les chocs de classe 1 testée selon la norme EN 1621-2. Peut être enlevée.

**Protecteur PERMAIR**

Protecteur certifié LTF 91/09. Protection maximale pour un encombrement et un poids minimum.



## PERMAIR

### Caractéristiques

- La protection a un revêtement antibactérien et est donc moins sensible à l'humidité et aux moisissures.
- La protection n'a pas besoin d'être regonflé après chaque vol (à condition qu'aucune taille minimale de rangement ne soit requise).
- La nouvelle valve de contre-pression facilite le remplissage de la protection.
- Grâce à la nouvelle technologie de fabrication, aucune coque n'est nécessaire autour du PERMAIR.

### Avantages de la protection PERMAIR

par rapport aux autres technologies de protection

#### MOUSSE

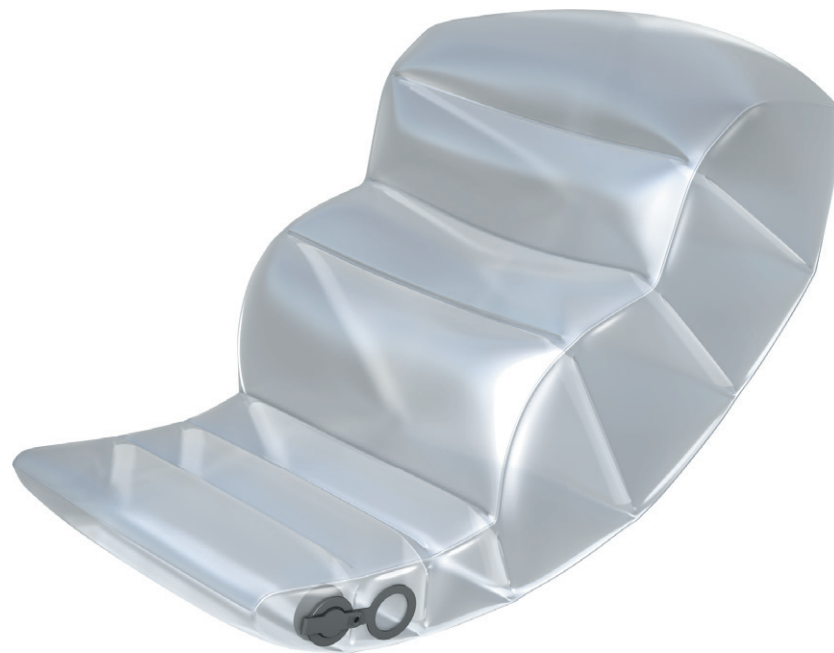
- + permanent
- + durable
- volume au pliage
- poids
- dommage difficile à déceler

#### AIRBAG

- + poids
- + volume au pliage
- forme
- non-permanent
- dommage difficile à déceler

#### PERMAIR

- + poids
- + volume au pliage
- + forme
- + permanent
- + dommage décelé rapidement



**PERMAIR**  
TECHNOLOGY BY SKYWALK



## PERMAIR

### Gonflage par la pompe PERMAIR

La pompe PERMAIR est une petite pompe électrique légère, d'un poids de 150g. Elle peut également être utilisée comme batterie et a une capacité de 3600mAh. Avant le remplissage, la pompe doit être connectée à l'adaptateur (embout) fourni pour s'adapter à la valve. A une température ambiante de 20°C, la protection peut être remplie environ 20 fois avec une charge de batterie. En cas de doute sur une pression d'air trop faible dans la protection, ou en cas de différence d'altitude entre le site de décollage et le site d'atterrissage de plus de 1500m, l'embout buccal doit également être utilisé pour garantir une pression maximale à l'intérieur de la protection.

### Gonflage par l'embout buccal PERMAIR

Il est important que le filtre HME (éponge bleue) soit à l'intérieur de l'embout buccal. Pour des raisons d'hygiène, l'embout buccal doit être remplacé après deux ans ou s'il présente des signes de moisissure.



**PERMAIR**  
TECHNOLOGY BY SKYWALK

## PERMAIR

### Soupape de contre-pression de gonflage/dégonflage

La valve de contre-pression empêche l'air de s'échapper après le remplissage.  
Le capuchon de fermeture protège la valve contre les dommages.

Veillez à ce que la valve soit entièrement logée dans sa base. À des températures inférieures à 10°C, cela peut être plus difficile en raison du comportement du matériau en fonction de la température. Il est utile de placer la sellette sur une surface dure et lisse et d'exercer une pression suffisante avec les deux pouces sur la bague intérieure.

La valve peut être remplacée individuellement.

### Dégonfler

Retirez la valve de contre-pression de la base de la valve.

### Retirer la protection

La protection peut être retirée de la sellette pour un test d'étanchéité ou un remplacement. Pour ce faire, enfoncez d'abord la base de la valve dans le compartiment de la protection. Ensuite, la protection peut être retirée par une fermeture éclair, qui se trouve sous l'apocche dorsale.



## DONNÉES TECHNIQUES

Taille	S	M	L
Taille du pilote (cm)	155 - 172	167 - 183	178 - 198
Poids harnais (kg)	3,50	3,65	3,80
Charge maximale (kg)		120	
Certification harnais		EN 1651/2018	
Certification protector		LTF 91/09	
Volume container secours (cm <sup>3</sup> )	2500 - 4500	2500 - 6500	2500 - 7300